

# SONOFF



## DIY BASIC

Navodila za uporabo V1.1

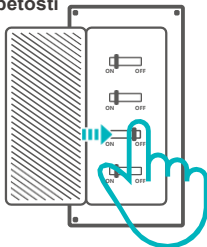


## Wi-Fi pametno stikalo

Slovenščina -----2-7

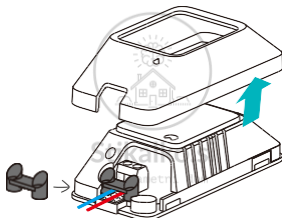
# Navodila za uporabo

## 1. Izklop električne napetosti



⚠ Zaradi nevarnosti električnega udara, se za varno in pravilno vgradnjo oz. popravilo posvetujte z distributerjem ali kvalificiranim strokovnjakom na področju elektrotehnike!

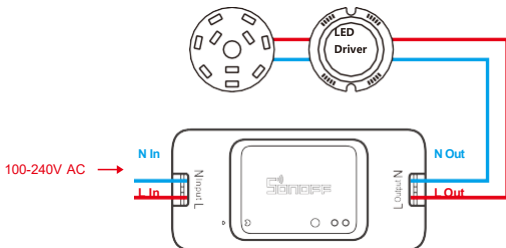
## 2. Vežalna shema



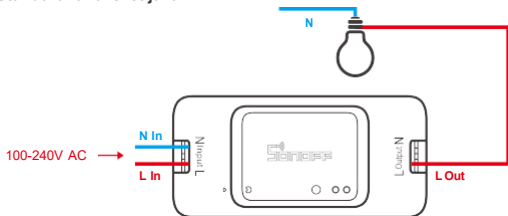
Odstranite ohišje in povežite žičke. Nato namestite žični pritrdilni element in ohišje.

⚠ Za popolno namestitev se prepričajte, da je ohišje poravnano z utorom, označenim s simbolom "●"

LED svetilo:



## Standardna razsvetljava:



⚠ Bodite pozorni, da sta "N"-nevtralni in "L"-fazni vodnik povezana pravilno.

## 3. Prenesite aplikacijo



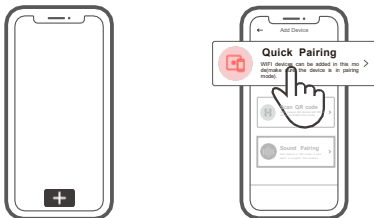
## 4. Vkllop



Ob prvem vklopu bo naprava samodejno prešla v način hitrega seznanjanja. Wi-Fi LED indikator bo začel izmenjujoče utripati z dvema kratkima in enim dolgim utripom.

⚠ Naprava bo prekinila način samodejnega hitrega seznanjanja v kolikor v 3 minutah ne bo seznanjena z aplikacijo. V kolikor želite ponovno zagnati način hitrega seznanjanja, pritisnite in držite tipko na napravi za približno 5 sekund, vse dokler Wi-Fi LED indikator ne začne utripati z dvema kratkima in enim dolgim utripom.

## 5. Dodajanje naprave



Pritisnite "+" in izberite "Hitro seznanjanje". Sledite navodilom aplikacije.

## Kompatibilen način seznanjanja

Če vam naprave ne uspe povezati v načinu "hitrega seznanjanja", poskusite z načinom "kompatibilnega načina seznanjanja".

- 1 Pritisnite in držite tipko za 5 sekund, vse dokler Wi-Fi LED indikator ne začne utripati z dvema kratkima in enim dolgim utripom. Potem ponovno pritisnite in držite tipko za 5 sekund, vse dokler Wi-Fi indikator ne začne utripati hitro. Hitro utripanje indikatorja pomeni, da je naprava prešla v "Kompatibilen način seznanjanja".
- 2 Pritisnite "+" in v aplikaciji izberite "Try compatible pairing mode".

V telefonu poiščite in izberite Wi-Fi SSID z imenom ITEAD-\*\*\*\*\* in vnesite geslo 12345678. Potem se vrnite v eWeLink aplikacijo in pritisnite "Next". Bodite potrpežljivi dokler se seznanjanje ne zaključi..

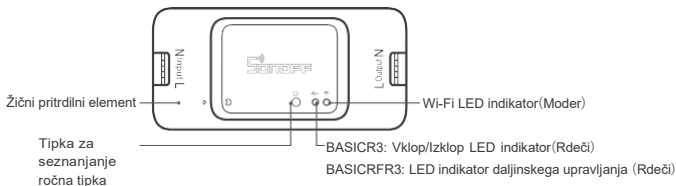
## Specifikacija

Model	BASICR3/BASICRFR3
Max. Vhod	100-240V AC 50/60Hz 10A Max
Max. Izhod	100-240V AC 50/60Hz 10A Max
Operacijski sistem	Android & iOS
Wi-Fi	IEEE 802.11 b/g/n 2.4GHz
RF	433.92MHz
Material	PC V0
Dimenzije	91x43x25mm

ⓘ BASICR3 ne podpira RF daljinskega upravljanja s frekvenco 433.92MHz.



## Predstavitev produkta



- ⚠ Teža naprave je manj kot 1 kg.  
Priporočena je vgradnja na višini manjši od 2 metrov.

## Wi-Fi LED indikator

Wi-Fi LED indikator status	Pomen / v stanju
Utripa (1x dolgo in 2x kratko)	Način hitrega seznanjanja
Sveti neprekinjeno	Naprava je uspešno povezana
Utripa hitro	Kompatibilen način seznanjanja
Utripa hitro 1x	Ne najde usmernika
Utripa hitro 2x	Povezan na usmernik, vendar ne more vzpostaviti povezave z Wi-Fijem
Utripa hitro 3x	Posodabljanje

## Funkcije

Oddaljen vklop in izklop naprav s telefonom od koderkoli, časovna nastavev vklopa in izklopa, deljenje nadzora z izbranimi uporabniki.



Oddaljen nadzor



Enkratni/odštevalni časovnik



Glasovni nadzor



Deljenje nadzora



Pametne scene



Sinhronizacija



433MHz upravljanje



Združljivo s kamero



Stanje vklopa



LAN upravljanje

## Seznanjanje z RF daljinskim upravljalnikom

Modul BASICRFR3 podpira RF daljinsko upravljanje s frekvenco 433.92MHz za vklop in izklop stikala.

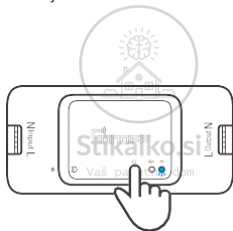
**Seznanjanje:** Pritisnite in držite tipko za 3 sekunde, vse dokler rdeči LED indikator ne utripne 1x. Potem pritisnite tipko na RF daljinskem upravljalcu, ki jo želite seznaniti z BASICRFR3 modulom.

### Izbris tipk:

Pritisnite in držite tipko za 5 sekund, vse dokler rdeči LED indikator ne utripne 2x. Potem pritisnite tipko na RF daljinskem upravljalcu, ki jo želite izbrisati iz seznanitve.

## Sprememba omrežja stikala

Če želite zamenjati omrežje v katerega je povezana vaša naprava, pritisnite in držite tipko 5 sekund, vse dokler Wi-Fi LED indikator ne začne utripati z dvema kratkima in enim dolgim utripom, kar pomeni, da je naprava prešla v način hitrega seznanjanja in jo lahko ponovno seznanite z novim omrežjem.



## Tovarniške nastavitve

Z izbrisom naprave iz aplikacije eWeLink, ste napravo povrnili na tovarniške nastavitve.

# Pogoste težave

Q: Zakaj je moja naprava v aplikaciji brez povezave?

A: Na novo dodana naprava potrebuje 1 – 2 minuti, da se dokončno poveže z Wi-Fijem in omrežjem. Če naprava ostane brez povezave dlje kot 2 minuti, presodite o napaki na podlagi utripanja modrega Wi-Fi indikatorja na napravi:

1. Če moder Wi-Fi indikator neprekinjeno utripa 1x na sekundo, pomeni, da se naprava ni uspela povezati z Wi-Fijem:

- ① Preverite ali ste vnesli pravilno Wi-Fi geslo.
- ② Med napravo in usmernikom je lahko prevelika razdalja ali pa je signal oslavljen zaradi prepek med napravo in usmernikom. Poskušajte napravo približati k usmerniku.
- ③ 5G Wi-Fi omrežje ni podprto. Podpira samo 2.4GHz brezžično omrežje.
- ④ Mogoče je vklopljen filter MAC naslovov. Poskusite ga izklopiti.

**Če nobena izmed naštetih rešitev ne odpravi napake, lahko poskusite z vklopom Wi-Fi hotspot dostopne točke na vaši mobilni napravi. Napravo poskusite dodati ponovno.**

2. Če zeleni Wi-Fi indikator neprekinjeno utripa 2x na sekundo, pomeni, da se je vaša naprava uspešno povezala z omrežjem, ampak se ne more povezati na strežnik. V tem primeru poskusite zagotoviti stabilno omrežje. Če se dvojno utripanje pojavlja pogosto, pomeni, da je vzrok za nedelovanje naprave vaše nestabilno omrežje. V kolikor je omrežje stabilno, poskusite napravo ponovno zagnati z izklopom iz električnega omrežja.



Stikalko.si

Vaš pametni dom



S tem Shenzhen Sonoff Technologies Co., Ltd. izjavlja, da je radijska oprema iz zgornjih navodil v skladu z Direktivo 2014/53/EU. Celotno besedilo izjave EU o skladnosti je na voljo na naslednjem spletnem naslovu:

<https://sonoff.tech/usermanuals>

**TX Frequency:**

WiFi: 2412-2472MHz

**RX Frequency:**

WiFi: 2412-2472MHz SRD: 433.92MHz

**Output Power:**

11.69dBm(802.11b) 13.85dBm(802.11g) 13.74dBm(802.11n20)



**Stikalko.si**

Vaš pametni dom

# SONOFF

**Shenzhen Sonoff Technologies Co., Ltd.**

1001, BLDG8, Lianhua Industrial Park, shenzhen, GD, China

ZIP code: 518000

Website: [sonoff.tech](https://sonoff.tech)

MADE IN CHINA



**Stikalko.si**  
Vaš pametni dom