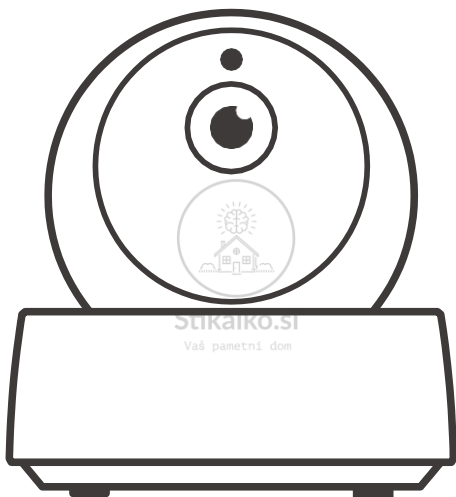


SONOFF

GK-200MP2-B

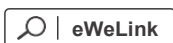
Navodila za uporabo V1.1



Wi-Fi brezžična IP varnostna kamera

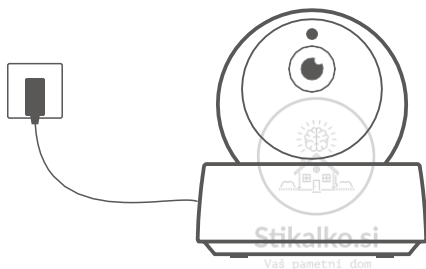
Navodila za uporabo

1. Prenesite aplikacijo



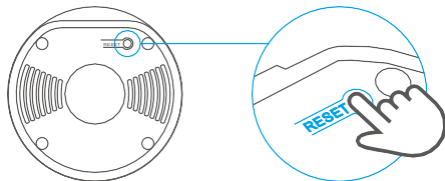
Android™ & iOS

2. Vklop



Po prvem vklopu se kamera samodejno ponastavi na tovarniške nastavitve. Glas, ki ga boste zaslišali indicira, da je bil zagon kamere uspešen

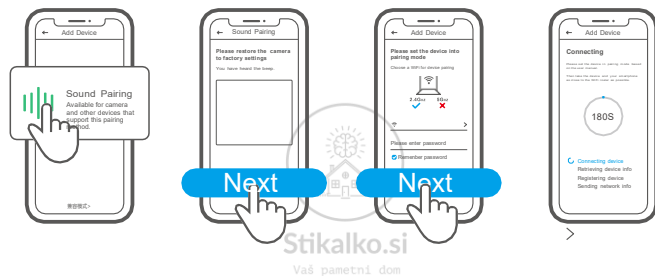
- ⚠ Če želite zamenjati uporabnika kamere, to storite z dolgim pritiskom (3s) na "RESET" tipko, ki se nahaja na spodnji strani kamere, vse dokler ne zaslišite "Reset success" nakar sledite navodilom naslednjega koraka po uspešnem zagonu.



3. Dodajte kamero



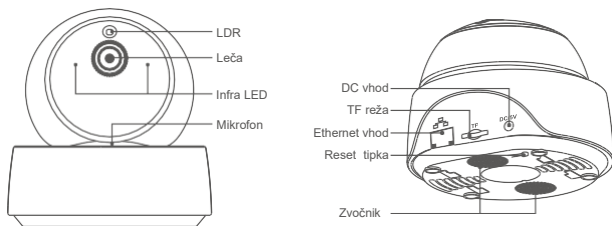
Ko zaslišite "please use mobile phone for Wi-Fi configuration" pritisnite "+" v aplikaciji eWeLink in sledite navodilom:



Specifikacija

Model	GK-200MP2-B	DC vhod	5V --- 1.2A
Zaslonka	F1.2	Kot vrtenja	340°horizontalno/120°vertikalno
Resolucija	1080P	Delovna temperatura	0°C - 55°C
Standard za stiskanje videa	H.264	Shranjevanje	TF kartica (Max.128GB)
Wi-Fi	IEEE 802.11 b/g/n 2.4GHz	Material	ABS
Operacijski sistem	(Android 4.1 & iOS 9.0) ali novejši		
Dimenzije	Zložena: 109x109x80mm	Razprta: 109x109x120mm	

Predstavitev produkta



- ⚠ Za zagotavljanje stabilnejšega snemanja brez prekinitev zaradi nestabilnega Wi-Fi omrežja, kamero povežite z Ethernet kablom.

Način lokalnega omrežja kamere

V kamero priključite Ethernet kabel in v aplikaciji izberite "Skeniraj QR kodo", potem poskenirajte QR kodo z zadnje strani kamere in izberite enak ID naprave v "Devices on LAN" seznamu. Izberite "Confirm" za dokončanje dodajanja kamere.

- ⚠ Prepričajte se, da vaš telefon in Ethernet kabel dostopata do istega omrežja.
- ⚠ Če ste kamero pred tem že dodali v način Wi-Fi povezave, jo pred dodajanjem na Ethernet omrežje izbrišite iz aplikacije eWeLink, da zagotovite pravilno delovanje.

Funkcije

GK-200MP2-B je Wi-Fi brezžična IP varnostna kamera, ki jo lahko uporabite za nadzor notranjih prostorov. Kamero lahko poljubno vrtite, nastavljate resolucijo in kot snemanja. Kamera vas lahko o premikih in zaznavanju sprememb obvesti s potisnimi obvestili na vaš telefon in vam omogoča zajem slike, snemanje slike in zvoka, govor preko vgrajenega zvočnika in deljenje nadzora z družinskimi člani.



1080P HD
slika



IR nočni način



Dvosmerni avdio



Zaznavanje premika



360° vidni kot



Obvestila



Deljenje nadzora



RTSP protokol



Potisna obvestila



Reža za spom. kartico

⚠ Če v kamero vstavite spominsko kartico, vam bo kamera ob vsakem premiku poslala obvestilo na vaš telefon in samodejno posnela 40 sekundni video, ki se shrani na kartico.

⚠ Za delovanje je potrebna spominska kartica s hitrostnim razredom 10 ali več.



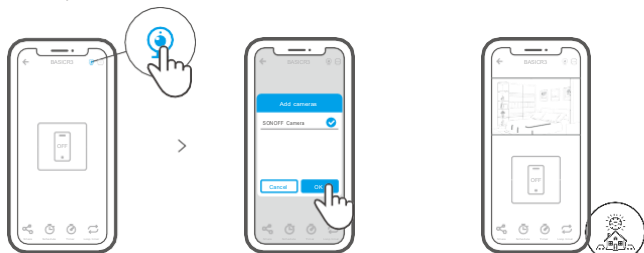
Stikalko.si
Vsej svetlu

Infrardeči nočni vid

Kamer ima vgrajeni 2 infrardeči LED diodi, ki poskrbita za nočni vid do razdalje 15-ih metrov. Nočni vid se vklopi samodejno ob zaznavi nizke stopnje svetlobe.

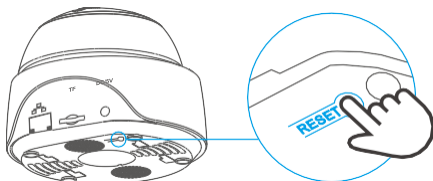
Povežite kamero

Kamero lahko dodate na kontrolno stran v eWeLink aplikaciji, kjer so prikazane vaše ostale priključene naprave.



Povrnitev na tovarniške nastavitve

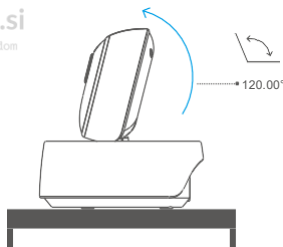
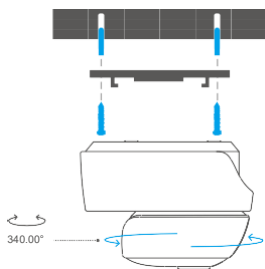
Pritisnite in držite "RESET" tipko za 3s, vse dokler ne zaslišite glasu "Reset success". Kamera je uspešno resetirana in samodejno preide v način hitrega združevanja.



⚠ Če želite kamero povezati z drugim Wi-Fi omrežjem, jo povrnite na tovarniške nastavitve in ponovno sledite navodilom dodajanja kamere.

Vgradnja kamere

Kamera je lahko nameščena na ravno površino, steno ali strop.



Opozorila

- Kamere ne izpostavljajte soncu.
- Kamere ne močite in je ne nameščajte na površinah kjer lahko pride v stik z vodo ali tekočinami.
- Če posnetki postanejo motni oz. zamegljeni, kamero obrišite s krpo, da zagotovite čistost leče,
- V izogib motenja okolice, ne puščajte vklopljenega zvočnika in alarma ob premiku.



S tem Shenzhen Sonoff Technologies Co., Ltd. izjavlja, da je radijska oprema iz zgornjih navodil v skladu z Direktivo 2014/53/EU. Celotno besedilo izjave EU o skladnosti je na voljo na naslednjem spletnem naslovu:

<https://sonoff.tech/usermanuals>

TX Frequency:

WiFi: 2412-2472MHz

RX Frequency:

WiFi: 2412-2472MHz

Output Power:

13.22dBm(802.11b), 11.3dBm(802.11g), 11.06dBm(802.11n20), 11.42dBm(802.11n40)



Stikalko.si

Vaš pametni dom

**SONOFF**

Shenzhen Sonoff Technologies Co., Ltd.

1001, BLDG8, Lianhua Industrial Park, shenzhen, GD, China

ZIP code: 518000

Website: sonoff.tech

MADE IN CHINA



Stikalko.si
Vaš pametni dom