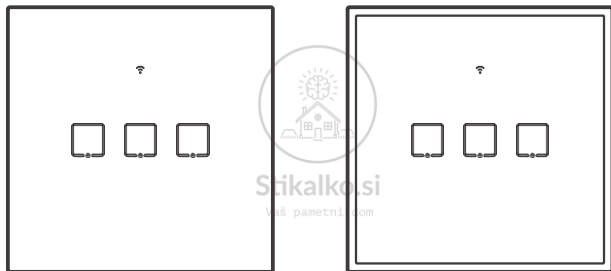


# SONOFF



## TX EU

Navodila za uporabo V1.2



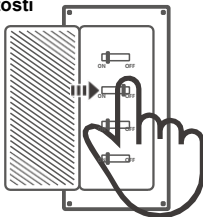
T0/T1

T2/T3

## Wi-Fi Pametno stensko stikalo

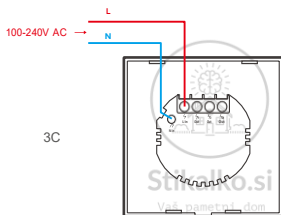
# Navodila za uporabo

## 1. Izklop električne napetosti



⚠ Zaradi nevarnosti električnega udara, se za varno in pravilno vgradnjo oz. popravilo posvetujte z distributerjem ali kvalificiranim strokovnjakom na področju elektrotehnike!

## 2. Vezalna shema

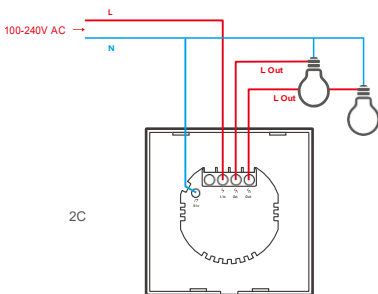


$\overline{N}$   
N In | Neutralni vhod

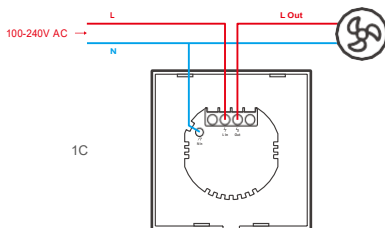
$\overline{L}$   
L In | Fazni vhod

$\overline{L_1}$   $\overline{L_2}$   $\overline{L_3}$   
Out Out Out | Fazni izhod

Vezava luči:



Vezava naprav:



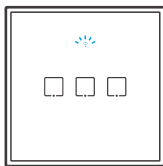
⚠ Bodite pozorni, da sta "N"-nevtralni in "L"-fazni vodnik povezana pravilno.

### 3. Prenesite aplikacijo



Stikalko.si Android™ & iOS  
Vaš pametni dom

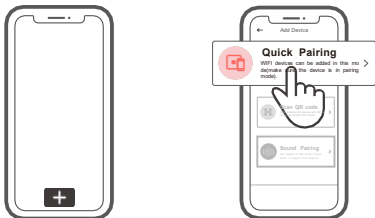
### 4. Vklop



Ob prvem vklopu bo naprava samodejno prešla v način hitrega seznanjanja. Wi-Fi LED indikator bo začel izmenjujoče utripati z dvema kratkima in enim dolgim utripom.

⚠ Naprava bo prekinila način samodejnega hitrega seznanjanja v kolikor v 3 minutah ne bo seznanjenja z aplikacijo. V kolikor želite ponovno zagnati način hitrega seznanjanja, pritisnite in držite tipko na napravi za približno 5 sekund, vse dokler Wi-Fi LED indikator ne začne utripati z dvema kratkima in enim dolgim utripom.

## 5. Dodajanje naprave



Pritisnite "+" in izberite "Hitro seznanjanje". Sledite navodilom aplikacije.

## Kompatibilen način seznanjanja

Če vam naprave ne uspe povezati v načinu "hitrega seznanjanja", poskusite z načinom "kompatibilnega načina seznanjanja".

- 1 Pritisnite in držite tipko za 5 sekund, vse dokler Wi-Fi LED indikator ne začne utripati z dvema kratkima in enim dolgim utripom. Potem ponovno pritisnite in držite tipko za 5 sekund, vse dokler Wi-Fi indikator ne začne utripati hitro. Hitro utripanje indikatorja pomeni, da je naprava prešla v "Kompatibilen način seznanjanja".
- 2 Pritisnite "+" in v aplikaciji izberite "Try compatible pairing mode".

V telefonu poiščite in izberite Wi-Fi SSID z imenom ITEAD-\*\*\*\*\* in vnesite geslo 12345678. Potem se vrnite v eWeLink aplikacijo in pritisnite "Next". Bodite potrpežljivi dokler se seznanjanje ne zaključi.

## Združevanje RF daljinskega upravljalnika

Stikalo podpira 433MHz frekvenčni (RF) daljinski upravljalnik za vklop in izklop vsakega programljivega kanala posebej. RF daljinski upravljalnik deluje preko kratko razdaljnih radijskih frekvenc in ne preko Wi-Fi usmernika.

### Način seznanjanja:

Pritisnite in držite induktivno tipko (3 sekunde), ki jo želite upariti, vse dokler ne zaslišite zvočnega signala v obliki piska. Potem pritisnite željeno tipko na RF daljinskem upravljalniku. Ko je naprava seznanjena boste ponovno zaslišali pisk. Ostale tipke uparite na enak način.

**Izbris seznanjenih tipk:** Pritisnite in držite induktivno tipko (5 sekund), ki jo želite izbrisati, vse dokler ne zaslišite zvočnega signala v obliki dveh piskov. Potem pritisnite ujemajočo tipko na RF daljinskem upravljalniku. Ko je tipka izbrisana boste ponovno slišali pisk. Ostale tipke izbrisete na enak način.

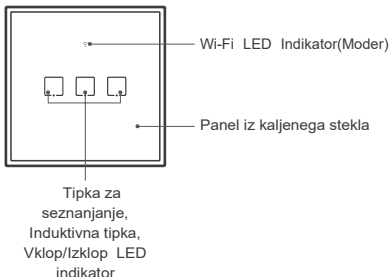
## Specifikacija

Model	T0EU1C/T0EU2C/T0EU3C T1EU1C/T1EU2C/T1EU3C T2EU1C/T2EU2C/T2EU3C T3EU1C/T3EU2C/T3EU3C
Max. vhod	T0/T1/T2/T3( EU1C ): 100-240V AC 50/60Hz 2A T0/T1/T2/T3( EU2C ): 100-240V AC 50/60Hz 4A T0/T1/T2/T3( EU3C ): 100-240V AC 50/60Hz 3A
Max. izhod	T0/T1/T2/T3( EU1C ): 100-240V AC 50/60Hz 2A T0/T1/T2/T3( EU1C ): 100-240V AC 50/60Hz 2A/pol 4A/skupno T0/T1/T2/T3( EU1C ): 100-240V AC 50/60Hz 1A/pol 3A/skupno
LED obremenitev	T0/T1/T2/T3( EU1C/ EU2C): 150W/110V(na kanal), 300W/220V(na kanal) T0/T1/T2/T3( EU3C ): 60W/110V(na kanal), 100W/220V(na kanal)
Wi-Fi	IEEE 802.11 b/g/n 2.4GHz
RF	433.92MHz
Operacijski sistem	Android & iOS
Materiali	PC + panel kaljenega stekla
Dimenzije	86x86x35mm

ⓘ T0(EU1C/EU2C/EU3C) ne podpira RF daljinskega upravljalnika s 433.92MHz.

Vaš pametni dom

## Predstavitev produkta



ⓘ Teža naprave je manj kot 1 kg.  
Priporočena je vgradnja na višini manjši od 2 metrov.

## Wi-Fi LED indikator

Wi-Fi LED indikator status	Pomen / v stanju
Utripa (1x dolgo in 2x kratko)	Način hitrega seznanjanja
Gori neprekinjeno	Naprava je uspešno povezana
Utripa hitro	Kompatibilen način seznanjanja
Utripa hitro 1x	Ne najde usmernika
Utripa hitro 2x	Povezan na usmernik, vendar ne more vzpostaviti povezave z Wi-Fijem
Utripa hitro 3x	Posodabljanje

## Funkcije

Oddaljen vklop/izklop luči ali ventilatorja, načrtovanje vklopa/izklopa, deljenje nadzora z drugimi uporabniki, ki jih pooblastite za nadzor vaših naprav.



Oddaljen nadzor



Enkratni/odštevalni časovnik



Glasovni nadzor



Deljenje nadzora



Pametne scene



433MHz  
Daljinsko upravljanje



Združljivo s kamero



Induktivno stikalo



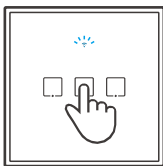
LED osvetlitev



LAN upravljanje

## Povrnitev na tovarniške nastavitve

Pritisnite in držite tipko za 5 sekund, vse dokler Wi-Fi LED indikator ne začne utripati z dvema kratkima in enim dolgim utripom. Ko začne utripati, ste napravo povrnili na tovarniške nastavitve in jo pripravili na ponovno seznanjanje.



- ⓘ Če želite zamenjati omrežje vaše naprave, uporabite funkcijo povrnitve na tovarniške nastavitve in jo ponovno uparite.

## Pogoste težave

Q: Zakaj je moja naprava v aplikaciji brez povezave?

A: Na novo dodana naprava potrebuje 1 – 2 minuti, da se dokončno poveže z Wi-Fijem in omrežjem. Če naprava ostane brez povezave dlje kot 2 minuti, presodite o napaki na podlagi utripanja modrega Wi-Fi indikatorja na napravi:

1. Če moder Wi-Fi indikator neprekinjeno utripa 1x na sekundo, pomeni, da se naprava ni uspela povezati z Wi-Fijem:

- ① Preverite ali ste vnesli pravilno Wi-Fi geslo.
- ② Med napravo in usmernikom je lahko prevelika razdalja ali pa je signal oslavljen zaradi preprek med napravo in usmernikom. Poskušajte napravo približati k usmerniku.
- ③ 5G Wi-Fi omrežje ni podprto. Podpira samo 2.4GHz brezžično omrežje.
- ④ Mogoče je vklopljen filter MAC naslovov. Poskusite ga izklopiti.

**Če nobena izmed naštetih rešitev ne odpravi napake, lahko poskusite z vklopom Wi-Fi hotspot dostopne točke na vaši mobilni napravi. Napravo poskusite dodati ponovno.**

2. Če moder Wi-Fi indikator neprekinjeno utripa 2x na sekundo, pomeni, da se je vaša naprava uspešno povezala z omrežjem, ampak se ne more povezati na strežnik. V tem primeru poskusite zagotoviti stabilno omrežje. Če se dvojno utripanje pojavlja pogosto, pomeni, da je vzrok za nedelovanje naprave vaše nestabilno omrežje. V kolikor je omrežje stabilno, poskusite napravo ponovno zagnati z izklopom iz električnega omrežja

S tem Shenzhen Sonoff Technologies Co., Ltd. izjavlja, da je radijska oprema iz zgornjih navodil v skladu z Direktivo 2014/53/EU. Celotno besedilo izjave EU o skladnosti je na voljo na naslednjem spletnem naslovu:

<https://sonoff.tech/usermanuals>

**TX Frequency:**

WiFi: 2412-2472MHz

**RX Frequency:**

WiFi: 2412-2472MHz

SRD: 433.92MHz

**RF Output Power:**

13.86dBm



Stikalko.si

Vaš pametni dom

**SONOFF**

**Shenzhen Sonoff Technologies Co., Ltd.**

1001, BLDG8, Lianhua Industrial Park, shenzhen, GD, China

ZIP code: 518000

Website: [sonoff.tech](https://sonoff.tech)

MADE IN CHINA



Stikalko.si  
Vaš pametni dom