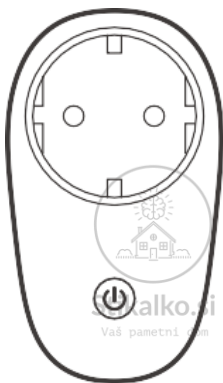


SONOFF

S26R2ZB

Navodila za uporabo V1.0



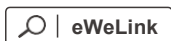
Pametna ZigBee vtičnica

Naprava deluje v kombinaciji s SONOFF ZigBee Bridge sprejemnikom.

- ⓘ Naprava deluje tudi z drugimi usmerniki, ki podpirajo ZigBee 3.0 brezžični protokol. Podrobne informacije so odvisne od končnega produkta.

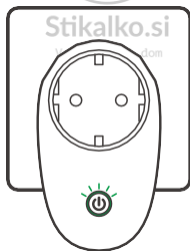
Navodila za uporabo

1. Prenesite aplikacijo



Android™ & iOS

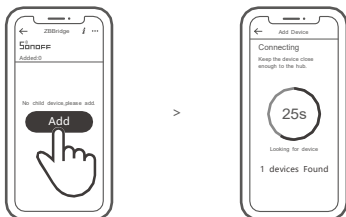
2. Vklp



Ob prvem vklopu bo naprava samodejno prešla v način hitrega seznanjanja. ZigBee LED indikator bo začel utripati.

3. Dodajte podnaprave

⚠ Pred dodajanjem podnaprav, povežite ZB Bridge

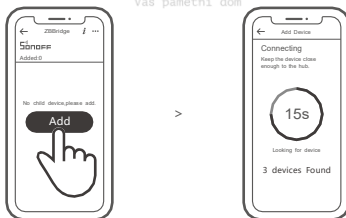


Zaženite aplikacijo eWeLink, izberite Bridge, ki ga želite povezati, kliknite "Add" za dodajanje podnaprave. Počakajte dokler se seznanjanje ne zaključi.

⚠ Če je seznanjanje neuspešno, napravo prestavite bližje k Bridge napravi in poskusite ponovno.

SONOFF ZigBee Bridge hkrati podpira povezovanje večih naprav.

Vaš pametni dom



Vklopite Bridge, odprite Bridge v eWeLink aplikaciji in pritisnite "Add". Nato napravo, ki jo želite seznaniti, nastavite na način seznanjanja in počakajte, dokler se seznanjanje ne zaključi.

Priporočila ostalih aplikacij in sprejemnikov



SmartThings



Amazon Alexa



Hue

Poleg SONOFF ZigBee-ja, ta naprava podpira tudi naslednje sprejemnike:

Echo Studio
Echo (4th Gen)
Echo Plus (model: ZE39KL)
2nd Gen Echo Show (model: DW84JL)
2nd Gen Echo Plus (model: L9D29R)
Samsung SmartThings hub
Philips Hue Smart Hub

Navodila za dodajanje sprejemnika:

1. Sledite navodilom vašega sprejemnika za prenos pripadajoče aplikacije in ga seznanite z vašo napravo
2. Napravo S26 nastavite v način seznanjanja.
3. Dodajte napravo S26 po navodilih aplikacije. Izberite eWeLink ali Sonoff med dodajanje naprave.

⚠ Če je seznanjanje neuspešno, napravo prestavite bližje k Bridge napravi in poskusite ponovno.

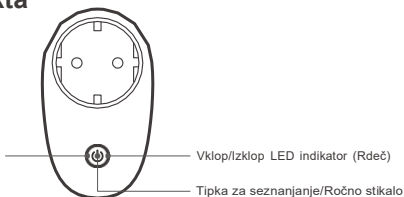
Stikalko.si
Vaš pametni dom

Specifikacija

Model	S26R2ZBTPF
Vhod	250V~, 50/60Hz
Max. breme	S26R2ZBTPF: 4000W/16A
ZigBee	IEEE 802.15.4
Operacijski sistem	Android & iOS
Delovna temperatura	-10°C~40°C
Material	PC V0
Dimenzije	97.5x56x35mm

Predstavitev produkta

ZigBee LED indikator (Zelen)



Funkcije

S 26 ZigBee je pametna, brezžična vtičnica, ki vam omogoča oddaljen vklop/izklop naprav, načrtovanje vklopa/izklopa ter nastavitve pametnih prizorov, za sprožitev drugih naprav.



Oddaljen nadzor



Enkratni/odštevalni časovnik



Glasovno upravljanje



Deljenje nadzora



Pametne scene



Združljivo s kamero

Stikalko.si
Vaš pametni dom

Sprememba omrežja vtičnice

Če želite zamenjati omrežje v katerega je povezana vaša naprava, pritisnite in držite tipko 5 sekund, vse dokler ZigBee LED indikator ne začne utripati, kar pomeni, da je naprava prešla v način hitrega seznanjanja in jo lahko ponovno seznanite z novim omrežjem.



Tovarniške nastavitve

Z izbrisom naprave iz aplikacije eWeLink, ste napravo povrnili na tovarniške nastavitve.

S tem Shenzhen Sonoff Technologies Co., Ltd. izjavlja, da je radijska oprema iz zgornjih navodil v skladu z Direktivo 2014/53/EU. Celotno besedilo izjave EU o skladnosti je na voljo na naslednjem spletnem naslovu:

<https://sonoff.tech/usermanuals>



Stikalko.si

Vaš pametni dom

SONOFF

Shenzhen Sonoff Technologies Co., Ltd.

1001, BLDG8, Lianhua Industrial Park, shenzhen, GD, China

ZIP code: 518000

Website: sonoff.tech

MADE IN CHINA



Stikalko.si
Vaš pametni dom