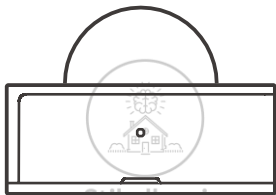


# SONOFF

## SNZB-03

Navodila za uporabo V 1.0



Stikaiko.si

Vaš pametni dom

## ZigBee senzor gibanja

Slovenščina -----2-6

Naprava deluje v kombinaciji s SONOFF ZigBee Bridge sprejemnikom.

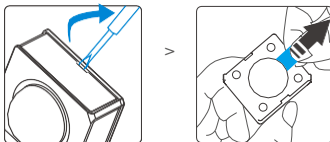
ⓘ Naprava deluje tudi z drugimi usmerniki, ki podpirajo ZigBee 3.0 brezžični protokol. Podrobne informacije so odvisne od končnega produkta

## Navodila za uporabo

### 1. Prenesite aplikacijo

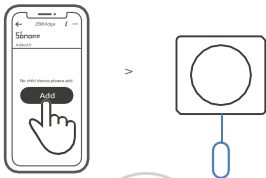


### 2. Odstranite zadnji pokrov in izlecite izolacijsko varovalo baterije



### 3. Dodajte podnaprave

- ① Pred dodajanjem podnaprav, povežite ZB Bridge



Zaženite aplikacijo eWeLink, izberite Bridge, ki ga želite povezati, kliknite "Add" za dodajanje podnaprave. Pritisnite in držite tipko za ponastavitev za 5 sekund, vse dokler LED indikator ne utripne 3x, kar pomeni, da je naprava prešla v način seznanjanja. Počakajte dokler se seznanjanje ne zaključi.

- ① Če je seznanjanje neuspešno, napravo prestavite bližje k Bridge napravi in poskusite ponovno.

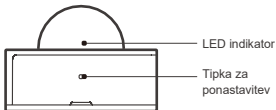
Stikalko.si

Vaš pametni dom

## Specifikacija

Model	SNZB-03
Model baterije	CR2450(3V)
Brezžična povezava	ZigBee (IEEE 802.15.4)
Delovna temperatura	-10°C~40°C
Dovoljeno delovno okolje	10-90%RH (brez kondenza)
Material	PC
Dimenzije	40x35x28mm

## Predstavitev produkta



## Funkcije

SNZB-03 ZigBee je nizko-energijski senzor gibanja, ki zazna premik objektov v realnem času. V kombinaciji z ZB Bridgom, ga lahko uporabite za vklop ostalih naprav, povezanih z aplikacijo eWeLink.



Nizka poraba



Zaznavanje premikov

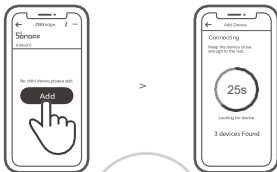


Obvestilo o nizkem nivoju baterije



Pametne scene

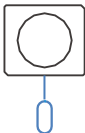
## SONOFF ZigBee Bridge hkrati podpira povezovanje večih podnaprav.



Vklopite Bridge, odprite Bridge v eWeLink aplikaciji in pritisnite "Add". Nato napravo, ki jo želite združiti, nastavite na način seznanjanja in počakajte, dokler se seznanjanje ne zaključi.

## Odstranjevanje podnaprav

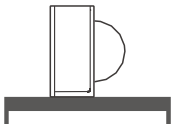
Pritisnite in držite tipko za ponastavitev na napravi za 5 sekund, vse dokler LED indikator ne utripne 3x. Tako je naprava uspešno odstranjena iz Bridga.



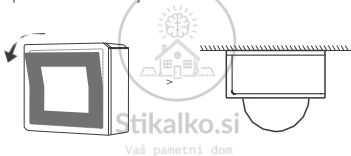
ⓘ Uporabnik lahko podnapravo odstrani neposredno s strani podnaprav v aplikaciji.

# Vgradnja

1. Postavite na površino za uporabo.



2. Odlepite zaščito dvostranskega 3M lepilnega traku in pritrdite napravo na zeleno območje.



- ⓘ Naprave ne nameščajte na kovinsko podlago, ker lahko vpliva na doseg signala.
- ⓘ Teža naprave je manj kot 1 kg.  
Priporočena je vgradnja na višini manjši od 2 metrov.

# FCC opozorilo

Spremembe ali modifikacije, ki jih stranka, odgovorna za skladnost, ni izrecno odobrila, bi lahko preprečile uporabnikovo pooblastilo za upravljanje opreme.

Ta naprava je v skladu s 15. delom pravilnika FCC. Delovanje je odvisno od naslednjih dveh pogojev: (1) Ta naprava ne sme povzročati škodljivih motenj in (2) ta naprava mora sprejeti vse prejete motnje, vključno z motnjami, ki lahko povzročijo neželeno delovanje.

## Izjava FCC o izpostavljenosti sevanju:

Ta oprema je v skladu z omejitvami FCC za izpostavljenost sevanju, ki so določene za nenadzorovano okolje. To opremo je treba namestiti in uporabljati z najmanjšo razdaljo 20 cm med izvorom sevanja in vašim telesom. Ta oddajnik ne sme biti nameščen na istem mestu ali delovati v povezavi s katero koli drugo anteno ali oddajnikom.

## Opomba:

Ta oprema je bila testirana in ugotovljeno je bilo, da je v skladu z omejitvami za digitalne naprave razreda B v skladu s 15. členom pravil FCC. Te omejitve so zasnovane tako, da zagotavljajo primerno zaščito pred škodljivimi motnjami v stanovanjski uporabi. Ta oprema ustvarja, uporablja in lahko oddaja radio-frekvenčno energijo in lahko povzroči škodljive motnje radijskih komunikacij, če ni nameščena in uporabljena v skladu z navodili. Vendar ni nobenega zagotovila, da do motenj ne bo prišlo pri določeni namestitvi. Če ta oprema povzroča škodljive motnje pri radijskem ali televizijskem sprejemu, kar je mogoče ugotoviti z izklopom in vklopom opreme, uporabnika spodbujamo, da poskusi odpraviti motnje z enim ali več naslednjih ukrepov:

- Spremenite ali premaknite sprejemno anteno.
- Povečajte razdaljo med opremo in sprejemnikom.
- Priključite opremo v vtičnico na drugem tokokrogu od tistega, na katerega je priključen sprejemnik.
- Za pomoč se posvetujte s prodajalcem ali izkušenim radijskim/TV tehnikom.



S tem Shenzhen Sonoff Technologies Co., Ltd. izjavlja, da je radijska oprema iz zgornjih navodil v skladu z Direktivo 2014/53/EU. Celotno besedilo izjave EU o skladnosti je na voljo na naslednjem spletnem naslovu:

<https://www.sonoff.tech/usermanuals>

TX Frequency:

ZigBee : 2405-2480MHz

MAXPER =

2.24 (2405MHz) , 2.23 (2480MHz)



Stikalko.si

Vaš pametni dom

**SONOFF**

**Shenzhen Sonoff Technologies Co., Ltd.**

1001, BLDG8, Lianhua Industrial Park, shenzhen, GD, China

ZIP code: 518000

Website: [sonoff.tech](http://sonoff.tech)

MADE IN CHINA



Stikalko.si  
Vaš pametni dom