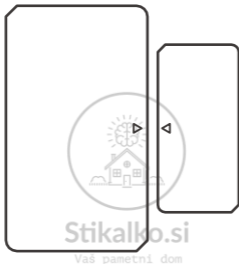


SONOFF

SNZB-04

Navodila za uporabo V 1.0



ZigBee senzor za vrata in okna

Slovenščina -----2-8

Naprava deluje v kombinaciji s SONOFF ZigBee Bridge sprejemnikom.

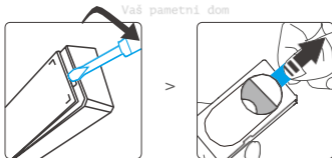
ⓘ Naprava deluje tudi z drugimi usmerniki, ki podpirajo ZigBee 3.0 brezžični protokol. Podrobne informacije so odvisne od končnega produkta

Navodila za uporabo

1. Prenesite aplikacijo



2. Odstranite zadnji pokrov in izvalcite izolacijsko varovalo baterije



3. Dodajte podnaprave

- ① Pred dodajanjem podnaprav, povežite ZB Bridge



Zaženite aplikacijo eWeLink, izberite Bridge, ki ga želite povezati, kliknite "Add" za dodajanje podnaprave. Pritisnite in držite tipko za ponastavitev za 5 sekund, vse dokler LED indikator ne utripne 3x, kar pomeni, da je naprava prešla v način seznanjanja. Počakajte dokler se seznanjanje ne zaključi.

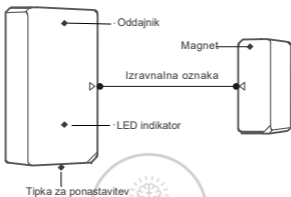
- ① Če je seznanjanje neuspešno, napravo prestavite bližje k Bridge napravi in poskusite ponovno.

Specifikacija **Stikalko.si**

Vaš pametni dom

Model	SNZB-04
Model baterije	CR2032(3V)
Brezžična povezava	ZigBee (IEEE 802.15.4)
Tok mirovanja	<2uA
Emisijski tok	<15mA
Razmak senzorjev	<10mm
Delovna temperatura	-10°C~40°C
Dovoljeno delovno okolje	10-90%RH (brez kondenza)
Material	PC
Dimenzije	Oddajnik: 47x27x13.5mm Magnet: 32x15.6x13mm

Predstavitev produkta



Funkcije

SNZB-04 ZigBee je nisko-energijski, brezžični senzor vrat in oken, ki vam javi spremembo stanja odprtja ali zaprtja, ko se magnet loči od oddajnika. V kombinaciji z Bridgom, ga lahko uporabite za vklop ostalih naprav, povezanih z aplikacijo eWeLink.



Nizka
poraba



Obvestilo o nizkem
nivoju baterije



Pametne scene

SONOFF ZigBee Bridge hkrati podpira povezovanje večih podnaprav.



Vklopite Bridge, odprite Bridge v eWeLink aplikaciji in pritisnite "Add". Nato napravo, ki jo želite združiti, nastavite na način seznanjanja in počakajte, dokler se seznanjanje ne zaključi.

Odstranjevanje podnaprav

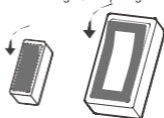
Pritisnite in držite tipko za ponastavitev na napravi za 5 sekund, vse dokler LED indikator ne utripne 3x. Tako je naprava uspešno odstranjena iz Bridga.



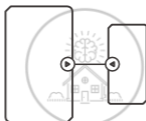
① Uporabnik lahko podnapravo odstani neposredno s strani podnaprav v aplikaciji.

Vgradnja

1. Odlepite zaščito dvostranskega 3M lepilnega traku.

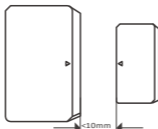


2. Med vgradnjo poskusite poravnati puščici obeh senzorjev.



3. Prilepite ju vsakega na svojo stran sistema odpiranja (okvir vrat-vrata).

Vaš pametni dom

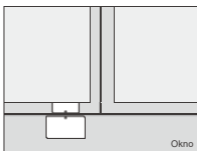
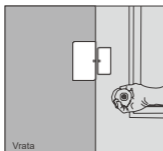


Prepričajte se, da med senzorjema ni več kot 10mm razdalje, ko so vrata zaprta.

Teža naprave je manj kot 1kg.

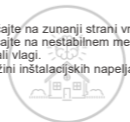
Priporočena je vgradnja na višini manjši od 2 metrov.

Način vgradnje



Opozorilo:

- Senzorja ne nameščajte na zunanji strani vrat in oken.
- Senzorja ne nameščajte na nestabilnem mestu in ga ne izpostavljajte dežju ali vlagi.
- Ne nameščajte v bližini inštalacijskih napeljav ali magnetnih objektov.



Stikalko.si

Vaš pametni dom

FCC opozorilo

Spremembe ali modifikacije, ki jih stranka, odgovorna za skladnost, ni izrecno odobrila, bi lahko preprečile uporabnikovo pooblastilo za upravljanje opreme.

Ta naprava je v skladu s 15. delom pravilnika FCC. Delovanje je odvisno od naslednjih dveh pogojev: (1) Ta naprava ne sme povzročati škodljivih motenj in (2) ta naprava mora sprejeti vse prejete motnje, vključno z motnjami, ki lahko povzročijo neželeno delovanje.

Izjava FCC o izpostavljenosti sevanju:

Ta oprema je v skladu z omejitvami FCC za izpostavljenost sevanju, ki so določene za nenadzorovano okolje. To opremo je treba namestiti in uporabljati z najmanjšo razdaljo 20 cm med izvorom sevanja in vašim telesom. Ta oddajnik ne sme biti nameščen na istem mestu ali delovati v povezavi s katero koli drugo anteno ali oddajnikom.

Opomba:

Ta oprema je bila testirana in ugotovljeno je bilo, da je v skladu z omejitvami za digitalne naprave razreda B v skladu s 15. členom pravil FCC. Te omejitve so zasnovane tako, da zagotavljajo primerno zaščito pred škodljivimi motnjami v stanovanjski uporabi. Ta oprema ustvarja, uporablja in lahko oddaja radio-frekvenčno energijo in lahko povzroči škodljive motnje radijskih komunikacij, če ni nameščena in uporabljena v skladu z navodili. Vendar ni nobenega zagotovila, da do motenj ne bo prišlo pri določeni namestitvi. Če ta oprema povzroča škodljive motnje pri radijskem ali televizijskem sprejemu, kar je mogoče ugotoviti z izklopom in vklopom opreme, uporabnika spodbujamo, da poskusi odpraviti motnje z enim ali več naslednjih ukrepov:

- Spremenite ali premaknite sprejemno anteno.
- Povečajte razdaljo med opremo in sprejemnikom.
- Priključite opremo v vtičnico na drugem tokokrogu od tistega, na katerega je priključen sprejemnik.
- Za pomoč se posvetujte s prodajalcem ali izkušenim radijskim/TV tehnikom.



S tem Shenzhen Sonoff Technologies Co., Ltd. izjavlja, da je radijska oprema iz zgornjih navodil v skladu z Direktivo 2014/53/EU. Celotno besedilo izjave EU o skladnosti je na voljo na naslednjem spletnem naslovu:

<https://www.sonoff.tech/usermanuals>

TX Frequency:

ZigBee 2405-2480MHz

MAX PER :

2.21 (2405MHz), 2.16 (2480MHz)



SONOFF Stikalko.si

Shenzhen Sonoff Technologies Co., Ltd.

1001, BLDG8, Lianhua Industrial Park, shenzhen, GD,
China

ZIP code: 518000

Website: sonoff.tech

MADE IN CHINA



Stikalko.si
sol namena son