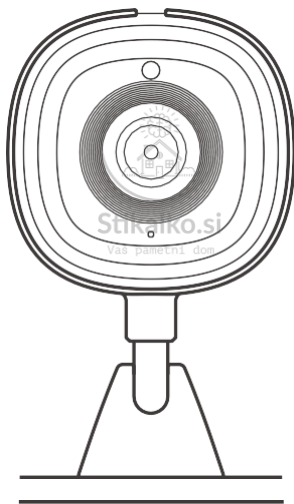


SONOFF



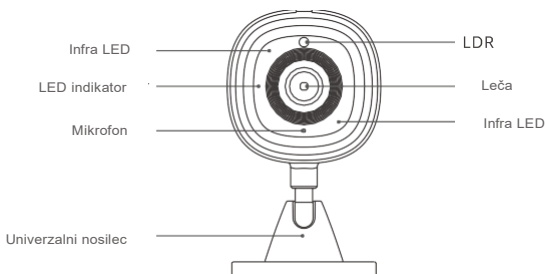
CAM Slim

Navodila za uporabo V1.0



Varnostna kamera pametnega doma

Predstavitev produkta



Wi-Fi LED indikator

LED indikator status	Pomen/ v stanju
Rdeči LED indikator sveti neprekinjeno	Način seznanjanja
Rdeči LED indikator počasi utripa	Posodabljanje
Moder LED indikator sveti neprekinjeno	Naprava je povezana
Moder LED indikator počasi utripa	Omrežna povezava, nenormalno omrežje (ni WiFi/ni povezave s strežnikom)

Funkcije

CAM Slim je pametna varnostna kamera, ki jo lahko uporabite za nadzor notranjih prostorov. Ko jo združite z aplikacijo eWeLink, jo lahko spremljate v živo, se pogovarjate na daljavo, nastavite zaznavanje gibanja za takojšnje potisno obvestilo v aplikaciji in to delite z drugimi uporabniki.

FHD

1080P HD slika



IR nočni način



Dvosmerni avdio



Zaznavanje premika



Podpira shranjevanje v oblak



Obvestila



Pametne scene



Deljenje nadzora



RTSP protokol



Potisna obvestila



Reža za spominsko kartico

- ⓘ Če v kamero vstavite spominsko kartico, vam bo kamera ob vsakem premiku poslala obvestilo na vaš telefon in samodejno posnela 30 sekund- 5minutni video, ki se shrani na kartico.
- ⓘ Za delovanje je potrebna spominska kartica s hitrostnim razredom 10 ali več.



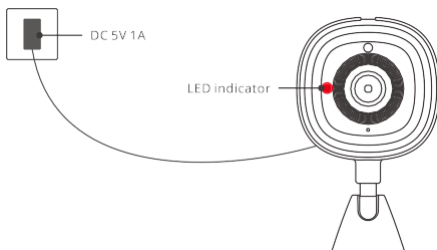
Navodila za uporabo

1. Prenesite aplikacijo eWeLink



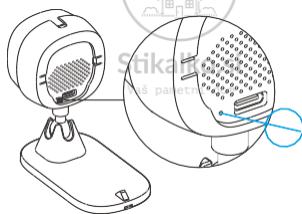
Android™ & iOS

2. Vklop

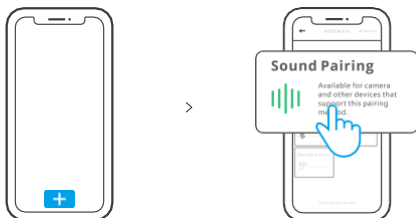


Ob prvem vklopu se kamera samodejno ponastavi na tovarniške nastavitve. Kamera je uspešno vstopila v način seznanjanja, ko zaslišite glasovni poziv "prosimo, uporabite mobilni telefon za konfiguracijo Wi-Fi" in vidite, da indikator LED sveti rdeče.

- ⓘ Če kamera v 5 minutah ne bo seznanjena z aplikacijo, bo samodejno prekinila način seznanjanja. V kolikor želite ponovno zagnati način seznanjanja, držite tipko za ponastavitev približno 3 sekunde, dokler ne zaslišite "Reset success". nato sledite glasovnemu pozivu za naslednji korak, ko se naprava znova zažene.



3. Dodajte kamero



Pritisnite "+" izberite "Zvočno seznanjanje". Nato sledite navodilom aplikacije.

Kompatibilen način seznanjanja

Če vam naprave ne uspe povezati v načinu zvočnega seznanjanja, poskusite z »Kompatibilnim načinom seznanjanja«.

Nastavite kamero v način združevanja, kliknite "+" na vmesniku aplikacije eWelink, izberite "Združljiv način", nato dodajte napravo v skladu z navodili.

Specifikacija

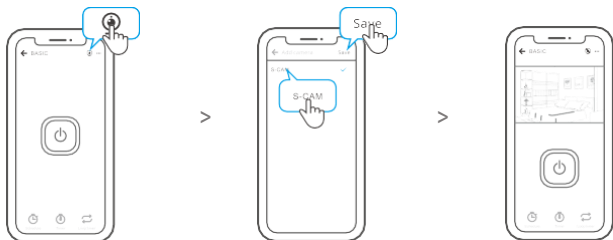
Model	S-CAM
Vhod	5V=1A
Tip vmesnika	Tip-C
Zaslonka	F2.3
Resolucija	1080P
Standard za stiskanje videa	H.264
Wi-Fi	IEEE 802.11 b/g/n 2.4GHz
Shranjevanje	Shranjevanje v oblaku in na TF spominski kartici (Max.256GB TF kartica)
Operacijski sistem	Android & iOS
Delovna temperatura	-10°C~40°C
Material ohišja	ABS VO
Dimenzije	91x53x44.5mm

Infrardeči nočni vid

Kamera ima vgrajeni 2 infrardeči LED diodi, ki zagotavljata razdaljo nočnega vida do 10metrov. Infrardeči LED diodi se vklopita samodejno ob zaznavi slabih svetlobnih pogojev.

Povežite kamero

Dodate jo lahko na nadzorni strani naprav SONOFF kot so BASIC, S26, TX, SNZB in drugih, potem ko je kamera povezana z eWeLink APP.



Vstavite spominsko kartico



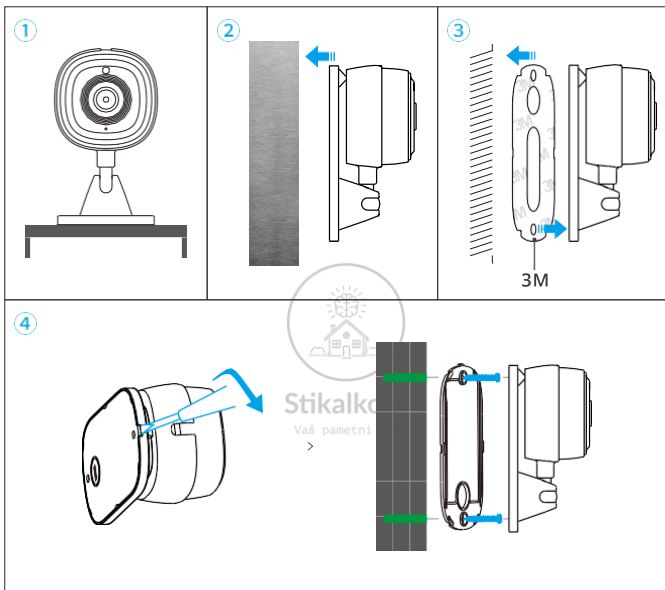
⚠ Spominska kartica ni priložena izdelku. Kupite jo posebej.

Tovarniške nastavitve

Z izbrisanjem naprave iz aplikacije eWeLink, ste napravo povrnili na tovarniške nastavitve.

Načini namestitve

1. Postavite na površino
2. Magnet (pritrjevanje na površino kovinskih materialov)
3. Prilepite s pomočjo 3M lepilnega traku
4. Pritrdite z vijaki



Opozorila

- Kamere ne izpostavljajte soncu predolgo.
- Kamere ne zmočite in je ne puščajte na mestu, kjer se lahko zmoči.
- Če so videoposnetki zamagljeni, obrišite lečo.
- Da ne bi motili sosedov in da zagotovite dolgo življenjsko dobo zvočnika, ne vklopite opozorila zaznavanja gibanja na zelo dolgo.

Pogoste težave

Q: Ne uspe vzpostaviti povezave Wi-Fi in se seznaniti?

A: Preverite naslednje težave in znova dodajte napravo, ko vzpostavite povezavo Wi-Fi

@ Podpira samo omrežje Wi-Fi 2,4 GHz. Onemogočite 5 GHz omrežje Wi-Fi, če uporabljate dvopasovni usmerjevalnik;

@ Kamera naj bo bližje usmerjevalniku;

@ Seznanite in povežite kamero v okolju brez motenj.

Q: Ali je normalno, da zvočnik oddaja cvileč zvok?

A: Vaš pametni telefon in kamera lahko povzročita medsebojne motnje in povzročita cvileč zvok iz zvočnika, ko uporabljate »Talk«. Pametni telefon držite stran od kamere, da preprečite motnje.

Q: Zakaj ni zvoka, ko komuniciram s kamero na pametnem telefonu?

A: Prepričajte se, da ste v pametnem telefonu omogočili funkcijo »Talk«. Če ne sprejema zvoka iz kamere, preverite, ali je mikrofonski izklopljen.

Q: Kako omogočiti "Opomnik zaznavanja dejavnosti" v APLIKACIJI eWeLink?

A: Tapnite »...« v zgornjem desnem kotu na strani kamere, odprite stran z nastavitvami in omogočite »Opomnik za zaznavanje dejavnosti«, nato izberite desno med »visoko, srednjo in nizko občutljivostjo« in vklopite »Žvočno opozorilo«. Kamera sproži alarm, ko zazna kakršno koli gibanje.

Q: Zakaj se videoposnetki med predvajanjem zataknejo?

A: Če želite zagotoviti tekoče predvajanje videoposnetkov, povežite širokopasovno omrežje. Priporočamo uporabo širokopasovne povezave vsaj 2 Mbps za kamero in širokopasovne povezave vsaj 2 Mbps za pametni telefon. Videoposnetki se lahko zataknejo, če je kamera povezana z omrežjem Wi-Fi, na katerega je povezanih veliko uporabnikov.

Q: Kako se izogniti sprožitvi lažnih alarmov?

A: Zaznavanje gibanja se uporablja za spremljanje gibanja predmeta in ne gibanja človeka, zato lahko žarek svetlobe, senca dreves, leteča žival sprožijo opomnik zaznavanja dejavnosti. Da preprečite sprožitev lažnih alarmov, nastavite občutljivost zaznavanja gibanja na "nizko raven".

FCC opozorilo

Spremembe ali modifikacije, ki jih stranka, odgovorna za skladnost, ni izrecno odobrila, bi lahko preprečile uporabnikovo pooblastilo za upravljanje opreme.

Ta naprava je v skladu s 15. delom pravilnika FCC. Delovanje je odvisno od naslednjih dveh pogojev: (1) Ta naprava ne sme povzročati škodljivih motenj in (2) ta naprava mora sprejeti vse prejete motnje, vključno z motnjami, ki lahko povzročijo neželeno delovanje.

Izjava FCC o izpostavljenosti sevanju:

Ta oprema je v skladu z omejitvami FCC za izpostavljenost sevanju, ki so določene za nenadzorovano okolje. To opremo je treba namestiti in uporabljati z najmanjšo razdaljo 20 cm med izvorom sevanja in vašim telesom. Ta oddajnik ne sme biti nameščen na istem mestu ali delovati v povezavi s katero koli drugo anteno ali oddajnikom.

Opomba:

Ta oprema je bila testirana in ugotovljeno je bilo, da je v skladu z omejitvami za digitalne naprave razreda B v skladu s 15. členom pravil FCC. Te omejitve so zasnovane tako, da zagotavljajo primerno zaščito pred škodljivimi motnjami v stanovanjski uporabi. Ta oprema ustvarja, uporablja in lahko oddaja radio-frekvenčno energijo in lahko povzroči škodljive motnje radijskih komunikacij, če ni nameščena in uporabljena v skladu z navodili. Vendar ni nobenega zagotovila, da do motenj ne bo prišlo pri določeni namestitvi. Če ta oprema povzroča škodljive motnje pri radijskem ali televizijskem sprejemu, kar je mogoče ugotoviti z izklopom in vklopom opreme, uporabnika spodbujamo, da poskusi odpraviti motnje z enim ali več naslednjih ukrepov:

- Spremenite ali premaknite sprejemno anteno.
- Povečajte razdaljo med opremo in sprejemnikom.
- Priključite opremo v vtičnico na drugem tokokrogu od tistega, na katerega je priključen sprejemnik.
- Za pomoč se posvetujte s prodajalcem ali izkušenim radijskim/TV tehnikom.

S tem Shenzhen SonoffTechnologies Co., Ltd. izjavlja, da je radijska oprema iz zgornjih navodil v skladu z Direktivo 2014/53/EU. Celotno besedilo izjave EU o skladnosti je na voljo na naslednjem spletnem naslovu:

<https://sonoff.tech/usermanua> Is



Stikalko.si

Vaš pametni dom

SONOFF

Shenzhen SonoffTechnologies Co., Ltd.

3F & 6F, Bldg A, No. 663, Bulong Rd, Shenzhen, Guangdong, China
ZIP code: 518000

Website: sonoff.tech

MADE IN CHINA



Stikalko.si
VAŠ PAMETNI DOM