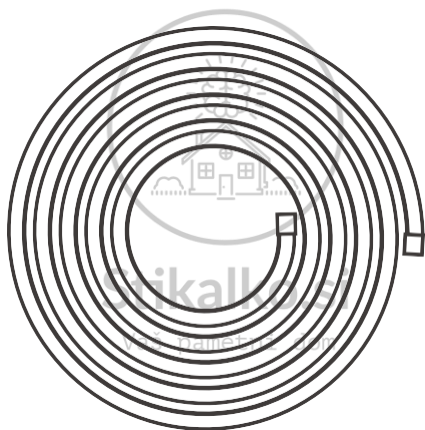


SONOFF

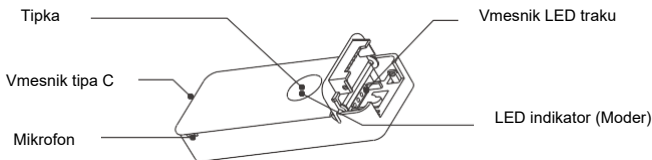
L3 & L3 Pro

Navodila za uporabo V1.0



Wi-Fi LED trak

Predstavitev krmilnika



Funkcije tipke

Kratek pritisk: Vklop/lzklop svetlobnega traku

5 sekundni pritisk: Svetlobni trak bo prešel v način seznanjanja (LED indikator začne utripati)

⚠ S kratkim pritiskom tipke, se prekine način seznanjanja.

Funkcije

L3 in L3 Pro sta pametna LED trakova s 16 milijoni barv in podporo za preklapljanje med scenami preko vašega telefona in glasovnega upravljanja. Poleg tega lahko izbirate med različnimi načini osvetlitve, glede na stil glasbe, ki jo poslušate.



Upravljanje z aplikacijo



Glasovno upravljanje



Enkratni/odštevalni časovnik



Deljenje nadzora



Zatamnitev



Spremljava glasbe



16M barv



Skupinski nadzor



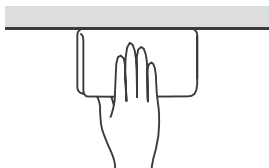
Bluetooth upravljanje



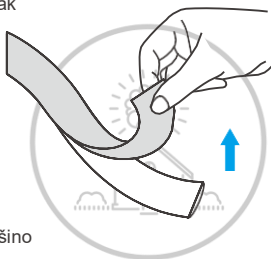
Scene

Navodila za uporabo

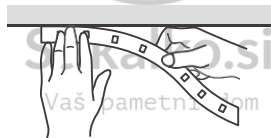
1. Očistite površino



2. Odstranite zaščitni trak



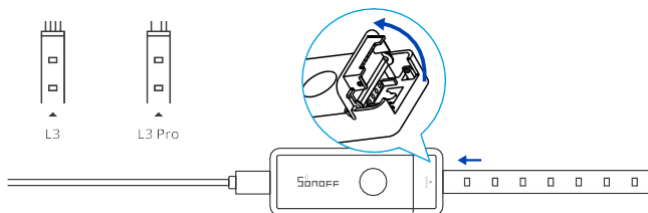
3. Trak pritrdite na površino



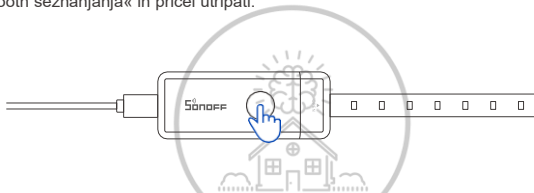
4. Prenesite aplikacijo eWeLink



5. Vklopite



Priključite svetlobni trak z USB kablom tipa C, po vklopu bo svetlobni trak prešel v način »Bluetooth seznanjanja« in pričel utripati.



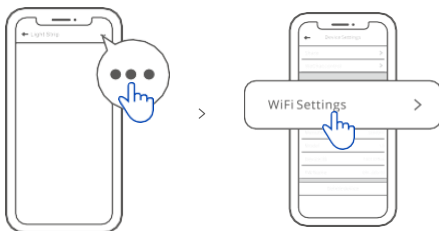
Naprava bo prekinila način »Bluetooth združevanja« v kolikor v 3 minutah ne bo združena z aplikacijo. V kolikor želite ponovno zagnati način Bluetooth združevanja, na daljinskem upravljalniku pritisnite in držite tipko "on" za približno 5 sekund, vse dokler LED trak ne začne utripati.

Stikalko.si

6. Dodajanje svetlobnega traku
vaš pametni dom

Pritisnite "+" in izberite "Bluetooth seznanjanje". Sledite navodilom aplikacije.

Nastavitve Wi-Fi



Za dodajanje ali spremembo omrežja, izberite »WiFi nastavitve« na »nastavitvah naprave« v eWeLink aplikaciji

⚠ Ko Wi-Fi povezava ni vzpostavljena, bo naprava samodejno preklopila na Bluetooth upravljanje (prepričajte se, da je na vašem telefonu Bluetooth vklopljen).

Specifikacija

Model: L3-5M, L3-5M-P

Svetlobni trak

Vhodna napetost	5V DC	Št. LED	L3: 90pcs L3Pro: 150pcs
Svetilnost Flux	L3: 150Lm L3Pro: 160Lm	Življenjska doba	Cca. 30000 ur
Kot svetilnosti	120°	Delovna temperatura	-10°C ~ 40°C
Dovoljena vlaga	≤95%	Zaščita	L3: IP20 L3Pro: IP54
Material	FPCB		
CCT	2500-6500K		
Dolžina Led traku	5m		

Krmilnik

Vhod	5V DC	Moč	10W
Izhod	5V DC 2A	Bluetooth standard	5.0 BLE
Material	PC V0	Wi-Fi	IEEE 802.11 b 2.4GHz
Dimenzije	79.5x29.5x13.5mm		

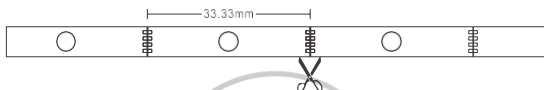


Možnost rezanja

L3: Možnost rezanja LED traku vsakih 55.55mm.



L3 Pro: Možnost rezanja LED traku vsakih 33.33mm.



ⓘ Upoštevajte, da svetlobnega traku ni mogoče obnoviti, če ga prerežete.

Tovarniške nastavitve

Z izbrisom naprave iz aplikacije eWeLink, ste napravo povrnili na tovarniške nastavitve.

Varnostno opozorilo

1. Pred uporabo traku se prepričajte, da je napetost vašega napajanja primerna za uporabo traku glede na navedene specifikacije. Uporaba traku z napetostjo višjo od predpisane, lahko trak poškoduje in povzroči nevarnost za uporabnika in okolje
2. Posamezne LED diode niso zamenljive, zato jih ne poskušajte odstraniti ali zamenjati.
3. Trak med delovanjem generira toploto, zato ga namestite na mesto, ki zagotavlja zračenje in odvajanje toplote.

FCC opozorilo

Spremembe ali modifikacije, ki jih stranka, odgovorna za skladnost, ni izrecno odobrila, bi lahko preprečile uporabnikovo pooblastilo za upravljanje opreme.

Ta naprava je v skladu s 15. delom pravilnika FCC. Delovanje je odvisno od naslednjih dveh pogojev: (1) Ta naprava ne sme povzročati škodljivih motenj in (2) ta naprava mora sprejeti vse prejete motnje, vključno z motnjami, ki lahko povzročijo neželeno delovanje.

Izjava FCC o izpostavljenosti sevanju:

Ta oprema je v skladu z omejitvami FCC za izpostavljenost sevanju, ki so določene za nenadzorovano okolje. To opremo je treba namestiti in uporabljati z najmanjšo razdaljo 20 cm med izvorom sevanja in vašim telesom. Ta oddajnik ne sme biti nameščen na istem mestu ali delovati v povezavi s katero koli drugo anteno ali oddajnikom.

Opomba:

Ta oprema je bila testirana in ugotovljeno je bilo, da je v skladu z omejitvami za digitalne naprave razreda B v skladu s 15. členom pravil FCC. Te omejitve so zasnovane tako, da zagotavljajo primerno zaščito pred škodljivimi motnjami v stanovanjski uporabi. Ta oprema ustvarja, uporablja in lahko oddaja radio-frekvenčno energijo in lahko povzroči škodljive motnje radijskih komunikacij, če ni nameščena in uporabljena v skladu z navodili. Vendar ni nobenega zagotovila, da do motenj ne bo prišlo pri določeni namestitvi. Če ta oprema povzroča škodljive motnje pri radijskem ali televizijskem sprejemu, kar je mogoče ugotoviti z izklopom in vklopom opreme, uporabnika spodbujamo, da poskusi odpraviti motnje z enim ali več naslednjih ukrepov:

- Spremenite ali premaknite sprejemno anteno.
- Povečajte razdaljo med opremo in sprejemnikom.
- Priključite opremo v vtičnico na drugem tokokrogu od tistega, na katerega je priključen sprejemnik.
- Za pomoč se posvetujte s prodajalcem ali izkušenim radijskim/TV tehnikom.



S tem Shenzhen Sonoff Technologies Co., Ltd. izjavlja, da je radijska oprema iz zgornjih navodil v skladu z Direktivo 2014/53/EU. Celotno besedilo izjave EU o skladnosti je na voljo na naslednjem spletnem naslovu:

<https://sonoff.tech/usermanuals>



Stikalko.si

Vaš pametni dom

**SONOFF**

Shenzhen Sonoff Technologies Co., Ltd.

1001, BLDG8, Lianhua Industrial Park, shenzhen, GD, China

ZIP code: 518000

Website: sonoff.tech

MADE IN CHINA



RoHS



Stikalko.si
Vaš pametni dom