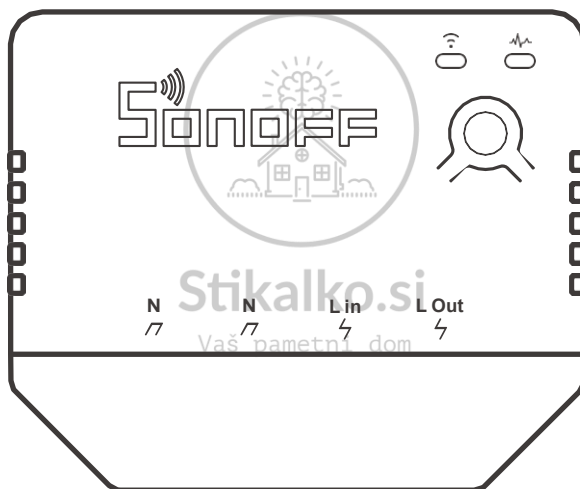


SONOFF MINIR3

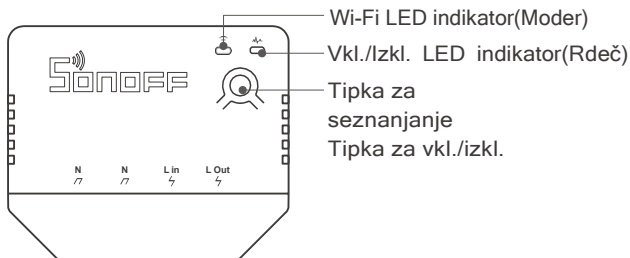


Navodila za uporabo V1.2



Pametno stikalo

Predstavitev produkta



⚠ Teža naprave je manj kot 1kg. Priporočena vgradnja na višini, manjši od 2 metrov.

Funkcije

MINIR3 je pametni WiFi modul, ki lahko poveže električne naprave z do 16A tokovne obremenitve. Z "eWeLink- Remote gateway" funkcijo, lahko dodate podnaprave bližnjega dosega, ki prožijo vaš MINIR3 lokalno ali preko dostopa do oblaka.



Oddaljen nadzor



Enkratni/odštevalni časovnik



Glasovni nadzor



Deljenje nadzora



Pametne scene



"eWeLink-oddaljen nadzor



Način Inchinga



Vaš pametni dom

DIY način



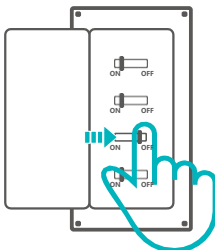
Skupinski nadzor



LAN upravljanje

Navodila za uporabo

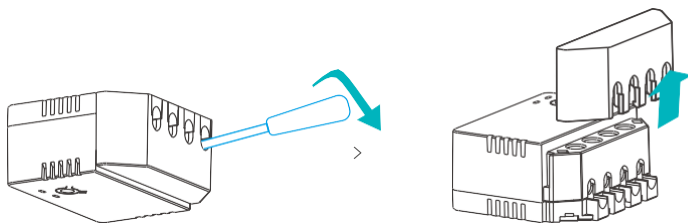
1. Izklop



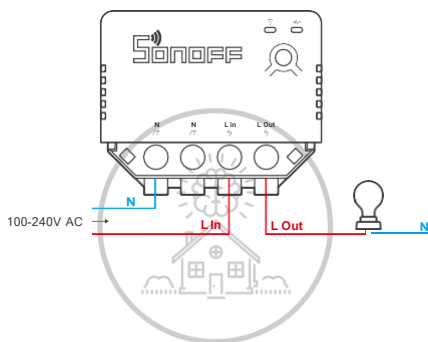
⚠ Zaradi nevarnosti električnega udara, se za varno in pravilno vgradnjo oz. popravilo posvetujte z distributerjem ali kvalificiranim strokovnjakom na področju elektrotehnike! Ne dotikajte se stikala med delovanjem!

2. Vezalna shema

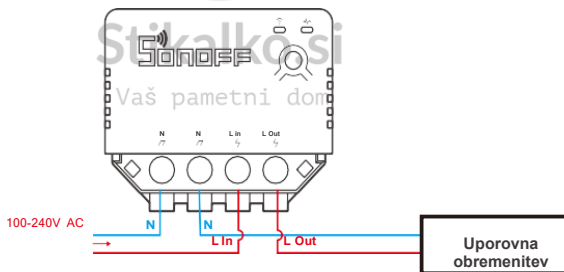
Pred vezavo odstranite zaščitni pokrov.



Navodilo za vezavo svetilke



Navodilo za vezavo naprav



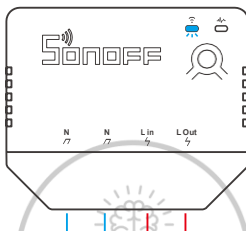
⚠ Zaprite zaščitni pokrov, ko se prepričate, da je vezava pravilna.

3. Prenesite aplikacijo eWeLink



Android™ & iOS

4. Vklp



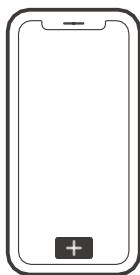
Ob vklopu bo naprava samodejno prešla v način »Bluetooth seznanjanja«. Wi-Fi LED indikator bo začel utripati z dvema kratkima in enim dolgim utripom.

- ⓘ Naprava bo prekinila način Bluetooth seznanjanja, v kolikor v 3 minutah ne bo združena z aplikacijo. V kolikor želite ponovno zagnati način seznanjanja, držite tipko na napravi približno 5 sekund, dokler indikator ne začne utripati z dvema kratkima in enim dolgim utripom.

Stikaliko.si

Vaš pametni dom

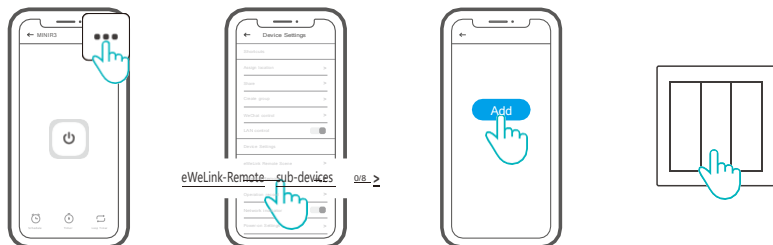
5. Seznanjanje z aplikacijo eWeLink



Pritisnite “+” in izberite “bluetooth seznanjanje”, nato sledite navodilom aplikacije.

Dodajanje eWeLink oddaljenih podnaprav

V nastavitvenem meniju naprave MINIR3 poiščite »eWeLink-Remote sub-devices«, kliknite »Dodaj« in sprostite napravo s pritiskom na gumb naprave. S tem ste napravo uspešno dodali.



⚠ Na napravo lahko dodate do 8 podnaprav.

Specifikacija

Model	MINIR3	
Vhod	100-240V ~ 50/60Hz 16A Max	
Izhod	100-240V ~ 50/60Hz 16A Max	
Max. obremenitev	3500W	
Wi-Fi	IEEE 802.11 b/g/n 2.4GHz	
Frekvenčno območje	2400-2483.5Mhz	
Informacije o različici	Hardware verzija: V1.0	Software verzija: V1.0
Max. RF izhodna moč	Wi-Fi: 18dbm(e.i.r.p)	BLE: 10dbm(e.i.r.p)
eWeLink razdalja sprejema na daljavo	Do to 50M	
Delovna temperatura	-10°C~40°C	
Operacijski sistem	Android & iOS	
Material ohišja	PC V0	
Dimenzije	54x45x24mm	

Wi-Fi LED indikator

LED indikator status	Pomen/ v stanju
Utripa (1x dolgo in 2x kratko)	Bluetooth seznanjanje
Utripa hitro	DIY seznanjanje
Sveti neprekinjeno	Naprava je uspešno povezana
Utripa hitro 1x	Ne najde usmernika
Utripa hitro 2x	Povezan na usmernik, ne more vzpostaviti povezave z Wi-Fi-jem
Utripa hitro 3x	Posodabljanje

DIY način

DIY način je narejen za uporabnike in razvijalce domače avtomatizacije, ki bi Sonoff naprave želeli uporabljati v njihovi obstoječi odprtokodni platformi ali lokalnemu HTTP strežniku, namesto v eWeLink aplikaciji.

Kako vstopiti v DIY združevalni način:

Pritisnite in držite tipko za seznanjanje 5 sekund, dokler Wi-Fi LED indikator ne začne utripati z dvema kratkima in enim dolgim utripom. Ponovno pritisnite in držite tipko za seznanjanje 5 sekund, dokler Wi-Fi LED indikator ne začne utripati hitro. Naprava bo nato prešla v način DIY seznanjanja

⚠ Naprava bo prekinila način DIY seznanjanja, v kolikor v 3 minutah ne bo seznanjena z aplikacijo.

Tovarniške nastavitve

Z izbrisom naprave iz aplikacije eWeLink, ste napravo povrnili na tovarniške nastavitve.



Stikalko.si

Vaš pametni dom

Pogoste težave

Združitev naprave z aplikacijo eWeLink ni uspela.

1. Prepričajte se, da je naprava v načinu seznanjanja. Naprava bo samodejno prekinila način seznanjanja, če nebo seznanjena v 3 minutah.
2. Preden izberete Wi-Fi, vklopite lokacijsko storitev na svojem mobilnem telefonu in dajte dovoljenje. Informacija o lokaciji se uporablja za pridobitev informacij o seznamu Wi-Fi. Če onemogočite lokacijske storitve, naprava ne bo dodana.
3. Podpira samo 2.4GHz brezžično omrežje.
4. Prepričajte se, da ste vnesli pravi Wi-Fi SSID in geslo. Napačno geslo je zelo pogost razlog za neuspešno seznanjanje.
5. Napravo lahko približate usmerniku, za boljši prenos signala med seznanjanjem.

Naprave brez Wi-Fi povezave

Preverite naslednje težave glede na status Wi-Fi LED indikatorja:

LED indikator utripne vsaki 2 sekundi, kar pomeni, da se ne more povezati z usmernikom.

1. Mogoče ste vnesli napačen Wi-Fi SSID ali geslo.
2. Prepričajte se, da vaš Wi-Fi SSID in geslo ne vsebujeta posebnih znakov, na primer hebrejskih ali arabskih znakov. Naš sistem teh znakov ne prepozna, zato se ne more povezati z Wi-Fi.
3. Vaš usmernik ima mogoče premajhno kapaciteto.
4. Med napravo in usmernikom je lahko prevelika razdalja ali pa je signal oslavljen zaradi preprek med napravo in usmernikom. Poskušajte napravo približati k usmerniku.
5. Prepričajte se, da MAC naslov naprave ni na seznamu blokiranih MAC naslovov v vašem MAC urejevalniku.

Če LED indikator dvakrat utripne, pomeni, da se ne more povezati s strežnikom.

1. Prepričajte se, da je vaša internetna povezava stabilna. To lahko storite s preverbo delovanja vaše internetne povezave na vašem telefonu ali računalniku.
2. Vaš usmerjevalnik je lahko dosegel svoje maksimalno število hkrati povezanih WiFi naprav. Preverite kakšno je vaše največje število povezanih naprav na vašem usmerjevalniku ter preverite dejansko število povezanih naprav. V kolikor je največje število preseženo, izbrišite katero izmed naprav za sprostitev mesta.
3. Kontaktirajte vašega internetnega ponudnika in preverite blokade naših serverjev:
cn-disp.coolkit.cc (na Kitajskem)
as-disp.coolkit.cc (v Aziji razen Kitajske)
eu-disp.coolkit.cc (v EU)
us-disp.coolkit.cc (v ZDA)

V kolikor nič od naštetega ne odpravi težave, prosimo prijavite napako preko »pomoči in podpore« v aplikaciji eWeLink.

FCC opozorilo

Spremembe ali modifikacije, ki jih stranka, odgovorna za skladnost, ni izrecno odobrila, bi lahko preprečile uporabnikovo pooblastilo za upravljanje opreme.

Ta naprava je v skladu s 15. delom pravilnika FCC. Delovanje je odvisno od naslednjih dveh pogojev: (1) Ta naprava ne sme povzročati škodljivih motenj in (2) ta naprava mora sprejeti vse prejete motnje, vključno z motnjami, ki lahko povzročijo neželeno delovanje.

Izjava FCC o izpostavljenosti sevanju:

Ta oprema je v skladu z omejitvami FCC za izpostavljenost sevanju, ki so določene za nenadzorovano okolje. To opremo je treba namestiti in uporabljati z najmanjšo razdaljo 20 cm med izvorom sevanja in vašim telesom. Ta oddajnik ne sme biti nameščen na istem mestu ali delovati v povezavi s katero koli drugo anteno ali oddajnikom.

Opomba:

Ta oprema je bila testirana in ugotovljeno je bilo, da je v skladu z omejitvami za digitalne naprave razreda B v skladu s 15. členom pravil FCC. Te omejitve so zasnovane tako, da zagotavljajo primerno zaščito pred škodljivimi motnjami v stanovanjski uporabi. Ta oprema ustvarja, uporablja in lahko oddaja radio-frekvenčno energijo in lahko povzroči škodljive motnje radijskih komunikacij, če ni nameščena in uporabljena v skladu z navodili. Vendar ni nobenega zagotovila, da do motenj ne bo prišlo pri določeni namestitvi. Če ta oprema povzroča škodljive motnje pri radijskem ali televizijskem sprejemu, kar je mogoče ugotoviti z izklopom in vklopom opreme, uporabnika spodbujamo, da poskusi odpraviti motnje z enim ali več naslednjih ukrepov:

- Spremenite ali premaknite sprejemno anteno.
- Povečajte razdaljo med opremo in sprejemnikom.
- Priključite opremo v vtičnico na drugem tokokrogu od tistega, na katerega je priključen sprejemnik.
- Za pomoč se posvetujte s prodajalcem ali izkušenim radijskim/TV tehnikom.

Vaš pametni dom

S tem Shenzhen Sonoff Technologies Co., Ltd. izjavlja, da je radijska oprema iz zgornjih navodil v skladu z Direktivo 2014/53/EU. Celotno besedilo izjave EU o skladnosti je na voljo na naslednjem spletnem naslovu:

<https://sonoff.tech/usermanuals>



Stikalko.si

Vaš pametni dom


SONOFF

Shenzhen Sonoff Technologies Co., Ltd.

1001, BLDG8, Lianhua Industrial Park, shenzhen, GD, China
ZIP code: 518000 Website: sonoff.tech

MADE IN CHINA



Stikalko.si
1001, BLDG8, Lianhua Industrial Park, shenzhen, GD, China