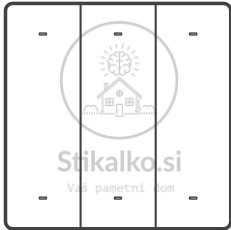


# SONOFF

## SwitchMan R5



Navodila za uporabo V1.2



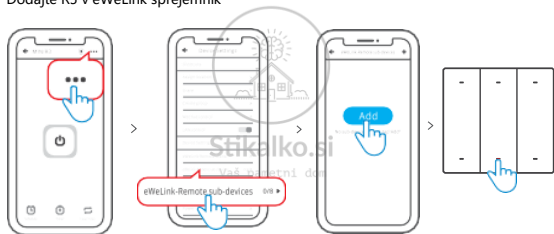
## SwitchMan Scenski upravljalnik

⌚ Pred uporabo R5, izvalcite izolacijsko varovalo baterije.

## Funkcije

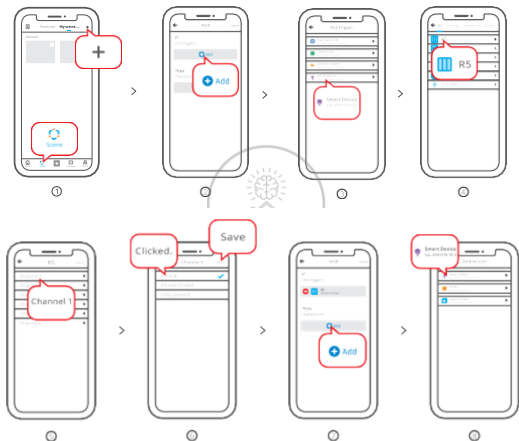
R5 je daljinski upravljalnik s 6 tipkami in lahko deluje z napravami s funkcijo »eWeLink-Remote«. Ko je R5 uspešno dodan v sprejemnik, lahko sproži druge pametne naprave z nastavitvijo Scene v aplikaciji eWeLink.

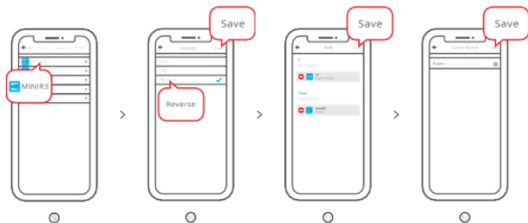
Dodajte R5 v eWeLink sprejemnik



Pojdite v nastavitveni vmesnik sprejemnika »eWeLink-Remote«, kliknite »eWeLink-Remote sub-devices« in »add«, nato sprožite kateri koli gumb na R5 za uspešno dodajanje.

## Nastavite nadzor scene





## Specifikacija

Model: R5, R5w

Model baterije: CR2032

Delovna temperatura: 0°C~40°C

Napajanje: 6V (3V gumbna baterija x2)

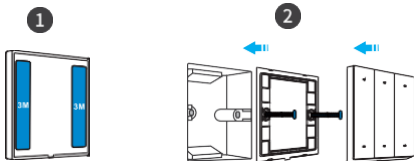
Material ohišja: PCV0

Dimenzije: 86x86x13,5mm



Stikalko.si  
vaš pametni dom

## Načini namestitve



## Navodila za uporabo



<https://sonoff.tech/usermanuals>

Skenirajte kodo QR ali obiščite spletno stran, da izveste več o najnovejšem uporabniškem priročniku in pomoči.

## FCC opozorilo

Spremembe ali modifikacije, ki jih stranka, odgovorna za skladnost, ni izrecno odobrila, bi lahko preprečile uporabnikovo pooblastilo za upravljanje opreme.

Ta naprava je v skladu s 15. delom pravilnika FCC. Delovanje je odvisno od naslednjih dveh pogojev:

(1) Ta naprava ne sme povzročati škodljivih motenj in (2) ta naprava mora sprejeti vse prejele motnje, vključno z motnjami, ki lahko povzročijo neželeno delovanje.

### Izjava FCC o izpostavljenosti sevanju:

Ta oprema je v skladu z omejitvami FCC za izpostavljenost sevanju, ki so določene za nenadzorovano okolje. To opremo je treba namestiti in uporabljati z najmanjšo razdaljo 20 cm med izvorom sevanja in vašim telesom. Ta oddajnik ne sme biti nameščen na istem mestu ali delovati v povezavi s katero koli drugo anteno ali oddajnikom.

### Opomba:

Ta oprema je bila testirana in ugotovljeno je bilo, da je v skladu z omejitvami za digitalne naprave razreda B v skladu s 15. členom pravil FCC. Te omejitve so zasnovane tako, da zagotavljajo primerno zaščito pred škodljivimi motnjami v stanovanjski uporabi. Ta oprema ustvarja, uporablja in lahko oddaja radio-frekvenčno energijo in lahko povzroči škodljive motnje radijskih komunikacij, če ni nameščena in uporabljena v skladu z navodili. Vendar ni nobenega zagotovila, da do motenj ne bo prišlo pri določeni namestitvi. Če ta oprema povzroča škodljive motnje pri radijskem ali televizijskem sprejemu, kar je mogoče ugotoviti z izklopom in vklopom opreme, uporabnika spodbujamo, da poskusi odpraviti motnje z enim ali več naslednjih ukrepov:

- Spremenite ali premaknite sprejemno anteno.
- Povečajte razdaljo med opremo in sprejemnikom.
- Priključite opremo v vtičnico na drugem tokokrogu od tistega, na katerega je priključen sprejemnik.
- Za pomoč se posvetujte s prodajalcem ali izkušenim radijskim/TV tehnikom.

## SONOFF TECHNOLOGIES CO., LTD.

S tem Shenzhen Sonoff Technologies Co., Ltd. izjavlja, da je radijska oprema iz zgornjih navodil v skladu z Direktivo 2014/53/EU. Celotno besedilo izjave EU o skladnosti je na voljo na naslednjem spletnem naslovu:

<https://sonoff.tech/usermanuals>

Operation frequency Range: 2426 MHz

Max. RF Output Power: 8.37dBm



Shenzhen Sonoff Technologies Co., Ltd.

3F&6F, BldgA, No. 663, Bulong Rd, Shenzhen, Guangdong,  
China ZIP code: 518000 Website: sonoff.tech

MADE IN CHINA

